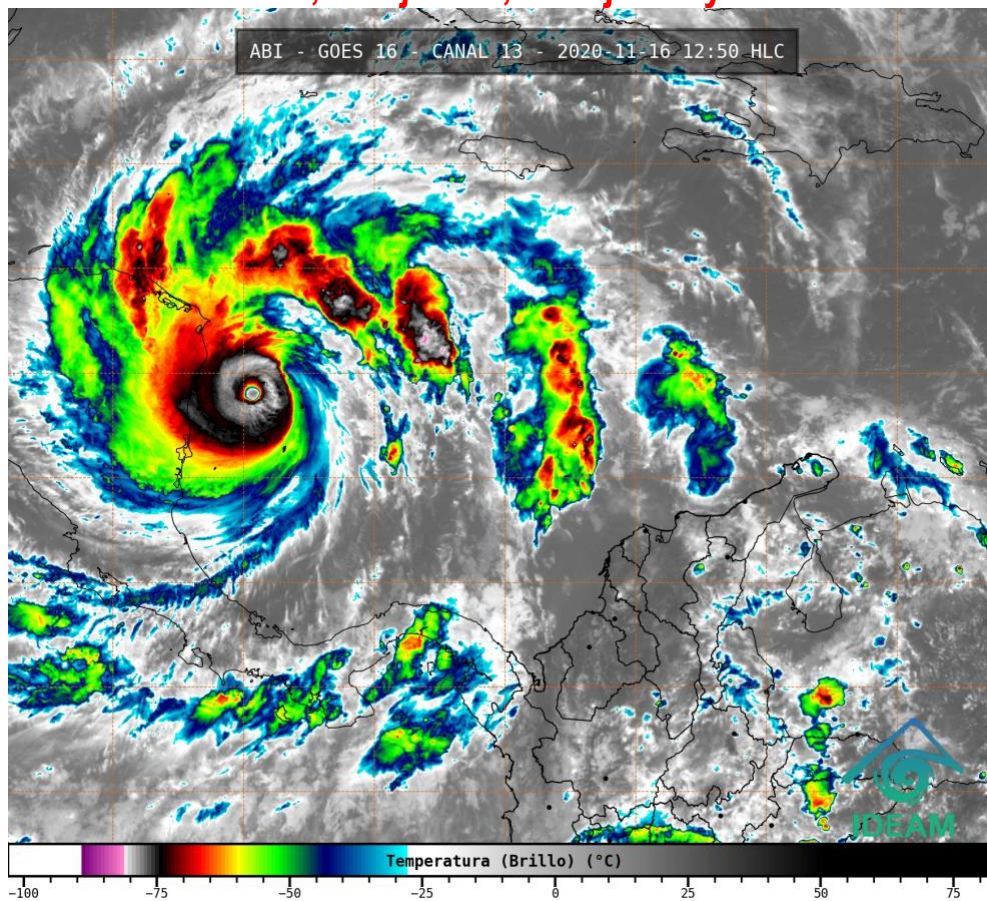


El Instituto de Hidrología, Meteorología y Estudios Ambientales (Ideam) informa al Sistema Nacional de Gestión del Riesgo de Desastres (SNGRD) y al Sistema Nacional Ambiental (SINA)

**El huracán IOTA de categoría 5 con vientos excesivamente fuertes y lluvias torrenciales, se desplaza hacia Centroamérica. El archipiélago de San Andrés, Providencia y Santa Catalina, sigue bajo la influencia del ciclón tropical. Se pronostican lluvias con tormentas eléctricas, oleaje alto, marejadas y mar de fondo**

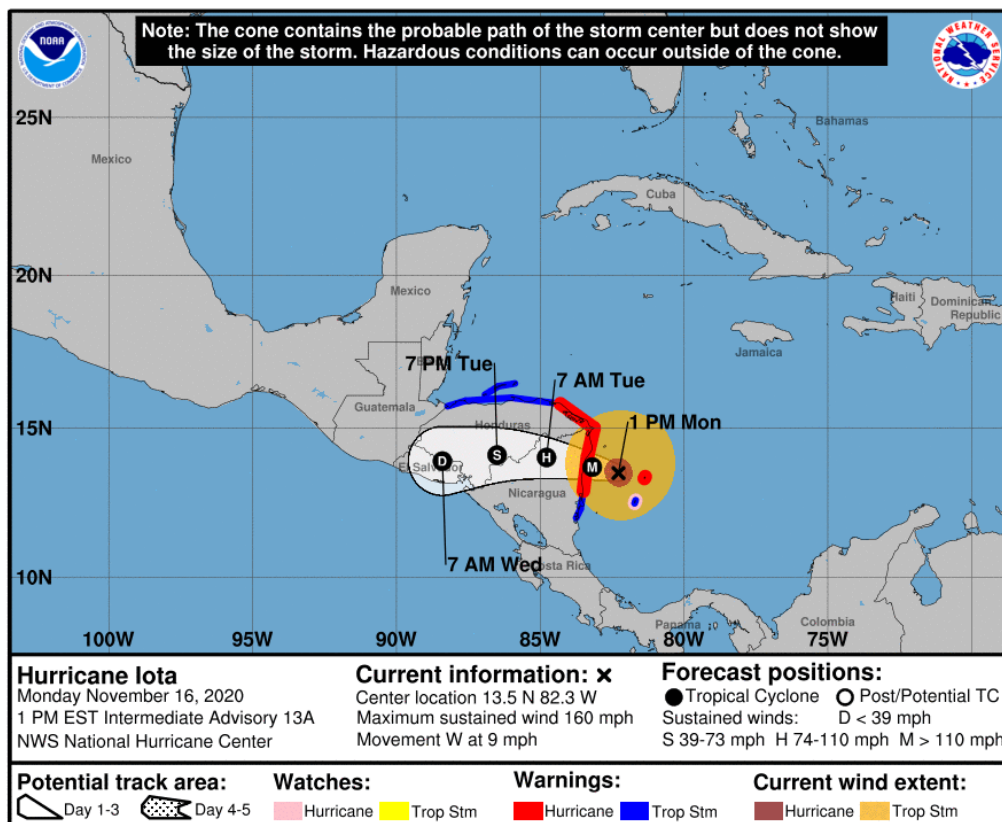


Gráfica 1. Imagen satelital canal infrarrojo GOES 16, noviembre 16 de 2020. 12:50 HLC.

En las últimas horas el huracán Iota se ha mantenido en **categoría 5**, según la escala Saffir-Simpson y conforme con el último boletín del Centro Nacional de Huracanes (NHC-NOAA), de las 13:00 HLC. El centro del ciclón se posicionaba en la latitud 13.5 °N longitud 82.3 °W, con vientos máximos sostenidos de 260 km/h y una presión mínima central estimada en 918 mb. Iota continuará con su movimiento hacia el Oeste a una velocidad de 15 km/h.

Para la isla de Providencia tenemos aviso de vientos huracanados y en San Andrés, persiste una vigilancia por huracán con vientos de tormenta tropical. Así mismo, se advierte la posibilidad de oleaje con alturas mayores a 3 a 4 metros y marejadas.

En el resto del país, las lluvias de mayor consideración durante las últimas horas se han registrado en Cundinamarca, Eje cafetero, Huila, Tolima, Meta, Guaviare, Caquetá, Putumayo, Antioquia y Amazonas; por lo que no se descartan crecientes súbitas o deslizamientos de tierra en zonas de alta pendiente ubicadas en estos departamentos. En la región Caribe las condiciones han tendido a mantenerse secas en las últimas horas; sin embargo, se ha observado aumento de nubosidad en zonas puntuales de la región.



Gráfica 2. Cono de la posible trayectoria de la tormenta tropical IOTA para los siguientes días.  
NHC-National Hurricane Center 16 de noviembre de 2020. Hora 13:00 HLC.

La Gráfica 2 muestra la posible trayectoria del huracán Iota de **categoría 5**, que se mueve hacia centro América, sin embargo, para las próximas horas se seguirán registrando impactos por el huracán con vientos excesivamente fuertes y marejadas ciclónicas, particularmente, en Providencia. Para San Andrés se estiman condiciones de tormenta tropical.

La presente temporada de huracanes en el océano Atlántico, mar Caribe y golfo de México, se mantiene muy activa y se espera que esta situación persista durante lo que resta del mes de noviembre del presente año.

Distancias aproximadas del centro del sistema  
(Huracán IOTA - Categoría 5) a los principales centros poblados

Elaborado con información del National Hurricane Center (NHC) - Forecast Discussion

Centros Poblados	Distancia (km) Lunes 16 13:00 HLC.	Distancia (km) Lunes 16 19:00 HLC.	Distancia (km) Martes 17 07:00 HLC.	Distancia (km) Martes 17 19:00 HLC.	Distancia (km) Miércoles 18 07:00 HLC.
Roncador	244	341	517	701	905
Serrana	232	318	485	668	875
Quitasueño	163	239	402	584	791
Serranilla	372	435	575	747	952
Bajo Nuevo	477	551	700	874	1080
Barranquilla	858	957	1132	1312	1507
Cartagena	810	908	1080	1257	1447
San Andrés	124	207	372	547	740
Providencia	103	203	379	562	764

Tabla 1. Distancias aproximadas del centro de la tormenta tropical IOTA a los principales centros poblados del país Actualizadas, hoy, 16 de noviembre, a las 13:00 HLC.

### RECOMENDACIONES PARA LA COMUNIDAD

- Estar atentos durante los próximos días a los comunicados e información emitida por el Ideam y las demás autoridades locales y municipales de emergencia.
- Atender las indicaciones y recomendaciones de las entidades de control, organismos de emergencia y de respuesta.
- Disponer y compartir con los familiares y vecinos los números telefónicos de los organismos de respuesta municipales.
- Monitorear el estado de los acueductos veredales y realizar su mantenimiento preventivo.
- Tener a la mano un maletín con copia de los documentos de identidad de cada uno de los integrantes del núcleo familiar, prendas de vestir de recambio, alimentos enlatados, agua, silbato, un radio con pilas y una linterna.
- Protegerse de la lluvia con paraguas o impermeable y salir abrigado para evitar resfriados.
- Conocer y revisar los planes de emergencia, las rutas de evacuación y los puntos de encuentro.
- Descargue en su celular las aplicaciones Yo Reporto y Mi Pronóstico, y sea parte activa de los procesos de gestión del riesgo.
- No arrojar basuras ni escombros en quebradas, ríos y calles de centros urbanos.

### RECOMENDACIONES ANTE LA POSIBILIDAD DE CRECIENTES SÚBITAS

- Dada la susceptibilidad de ocurrencia de crecientes súbitas, se sugiere un monitoreo permanente en los ríos de alta pendiente ubicados en la región Andina, particularmente, los que nacen en el piedemonte oriental de la cordillera oriental.
- Se recomienda estar atentos a las alertas hidrológicas emitidas en los diferentes boletines que se generan diariamente y se pueden consultar en la página del instituto. Igualmente, la información de los niveles de los principales ríos del país está disponible en: <http://fews.ideam.gov.co>. También se aconseja no acercarse a las márgenes de los ríos y no cruzarlos cuando se presenten lluvias fuertes.



### **RECOMENDACIONES DESLIZAMIENTOS DE TIERRA EN ZONAS INESTABLES**

- Importante estar atentos al estado de las vías, principalmente, en áreas de los departamentos andinos donde la amenaza es alta por causa de la orografía. Así mismo, se aconseja realizar recorridos preferiblemente en el día e identificar las áreas con amenazas por deslizamientos o derrumbes. En este sentido, se sugiere a la comunidad un monitoreo permanentemente en días muy lluviosos y buscar refugio en zonas seguras. Si el deslizamiento es en una carretera, es necesario informar a las autoridades y conductores para ponerlos en alerta. También es importante evitar el tránsito en zonas de alta pendiente. Conforme lo anterior, los invitamos a consultar la información disponible en las herramientas interactivas como: VI@JERO SEGURO, #767, Twitter @numeral767 y la página web [www.invias.gov.co](http://www.invias.gov.co), para conocer cómo se están comportando los diferentes corredores del país.

### **RECOMENDACIONES TORMENTAS ELÉCTRICAS, VIENTOS FUERTES O VENDAVALES**

- Buscar un refugio seguro.
- No exponerse en zonas abiertas, debajo de árboles y estructuras metálicas altas, toda vez que podrían ser objeto de descargas.
- Evitar actividades deportivas en áreas abiertas en el momento de tempestades.
- Asegurar y revisar el estado de los tejados y de estructuras elevadas que puedan colapsar en un momento dado por causa de vientos fuertes, por encima de lo normal.
- Adelantar labores de limpieza de techos, canales bajantes y sumideros.

### **RECOMENDACIONES PARA LA ZONA MARÍTIMA DEL CARIBE COLOMBIANO**

- Activar y reforzar las medidas de prevención orientadas a la reducción de los riesgos causados por esta clase de eventos, tanto a la Unidad Nacional para la Gestión del Riesgo de Desastres (UNGRD) y a los Consejos Departamentales y Municipales de la región Caribe, así como del archipiélago de San Andrés, Providencia y Santa Catalina, para que, junto con las comunidades, se tomen las medidas necesarias a fin de evitar pérdida de vidas humanas y bienes materiales.
- A los consejos municipales y departamentales de gestión de riesgo les aconsejamos considerar estas condiciones y los posibles riesgos asociados a incremento del oleaje y del viento, reducción de la visibilidad para navegación del área y marítima, fuertes lluvias y tormentas eléctricas.
- Para los operadores de pequeñas embarcaciones, turistas y pescadores, se les aconseja seguir de cerca la evolución diaria de las condiciones meteorológicas y marinas. De igual manera, es importante que atiendan las recomendaciones emitidas por las Capitanías de Puerto.

**El Ideam continuará monitoreando las condiciones atmosféricas y marítimas, además recomienda a las entidades del Sistema Nacional para la Gestión del Riesgo de Desastres y al Sistema Nacional Ambiental estar muy atentos de la información que emita el instituto.**

Para mayor información relacionada con el pronóstico, las predicciones y las alertas hidrometeorológicas vigentes le recomendamos consultar los siguientes enlaces:

<http://www.pronosticosyalertas.gov.co/boletines-e-informes-tecnicos>

[http://www.ideam.gov.co/web/tiempo-y-clima/prediccion-climatica/-/document\\_library\\_display/ljPLJWRaQzCm/view/96293907](http://www.ideam.gov.co/web/tiempo-y-clima/prediccion-climatica/-/document_library_display/ljPLJWRaQzCm/view/96293907)

<http://www.pronosticosyalertas.gov.co/web/pronosticos-y-alertas/comunicados-especiales>

**Ideam es confianza y prevención**